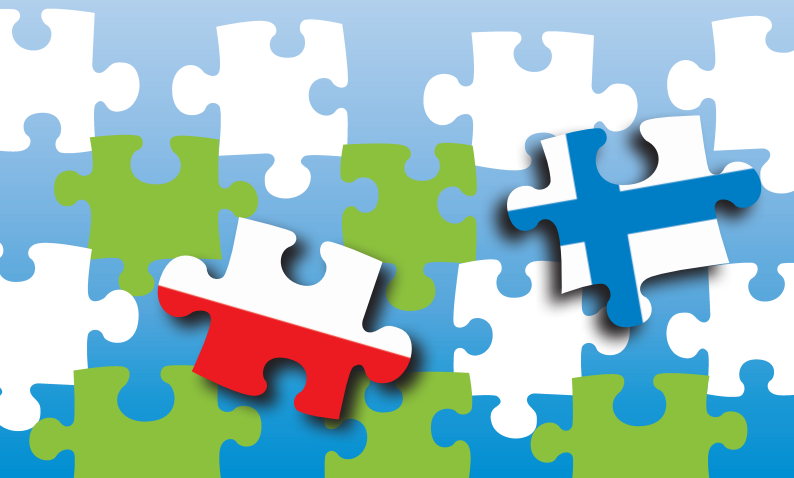


Ubezpieczenia

**od następstw nieszczęśliwych
wypadków przy pracy oraz
chorób dla pracowników**

przyjeżdżających do

Finlandii



Zawartość:

| | |
|--|---|
| Jeśli przyjeżdżasz do Finlandii z kraju członkowskiego Unii Europejskiej | 4 |
| Jeśli przybywasz do Finlandii z kraju nie będącego członkiem Unii Europejskiej | 5 |
| W razie wypadku podczas pracy na terenie Finlandii | 6 |



Przyjeżdżasz do Finlandii w celu podjęcia pracy?

Czy myślałeś o ewentualnych konsekwencjach dla Ciebie i Twojej rodziny, na skutek wypadku przy pracy lub choroby podczas pobytu w Finlandii?

Jeśli przyjeżdżasz do Finlandii z kraju członkowskiego Unii Europejskiej

Dowiedz się u swojego pracodawcy

- czy potrzebne jest Ci ubezpieczenie od następstw wypadków przy pracy oraz na wypadek choroby podczas pobytu w Finlandii lub
- czy warunki Twojego ubezpieczenia są zgodne z ustawodawstwem innego państwa członkowskiego Unii

Z reguły praca wykonywana na terenie Finlandii podlega ubezpieczeniu tego kraju. Ubezpieczenie jest obowiązkowe i pracodawca zobowiązany jest objąć ubezpieczeniem pracowników niezależnie od miejsca siedziby pracodawcy.

Pracownik nie jest zobowiązany do ubezpieczenia na terenie Finlandii, jeśli przedstawi formularz A1 (przed dniem 1 maja 2010 był to formularz E101) wskazujący, iż podczas pobytu w Finlandii pracownik podlega ustawodawstwu w zakresie ubezpieczenia społecznego innego państwa członkowskiego. W takim przypadku pracownik objęty jest ubezpieczeniem w kraju wydającym zaświadczenie.

Przed podjęciem pracy na terenie Finlandii, **zawsze upewnij się**, że:

- posiadasz ubezpieczenie od następstw wypadków przy pracy oraz na wypadek choroby podczas pobytu w Finlandii lub
- otrzymałeś formularz A1

Zabierz ze sobą

- dane kontaktowe swojego pracodawcy
- dane kontaktowe urzędu lub instytucji ubezpieczeniowej (w Finlandii lub innym kraju), w której posiadasz ubezpieczenie oraz
- europejską kartę ubezpieczenia zdrowotnego

Jeśli przybywasz do Finlandii z kraju nie będącego członkiem Unii Europejskiej

Praca wykonywana na terenie Finlandii podlega ubezpieczeniu tego kraju. Ubezpieczenie jest obowiązkowe i pracodawca zobowiązany jest objąć ubezpieczeniem pracowników niezależnie od miejsca siedziby pracodawcy.

Przed podjęciem pracy na terenie Finlandii, **zawsze upewnij się**, że:

- twój pracodawca ubezpieczył Cię od następstw wypadków przy pracy oraz na wypadek choroby podczas pobytu w Finlandii

Zabierz ze sobą

- dane kontaktowe swojego pracodawcy oraz
- dane kontaktowe instytucji ubezpieczeniowej, w której posiadasz ubezpieczenie.



W razie wypadku podczas pracy na terenie Finlandii

1. Niezwłocznie udaj się do lekarza i poinformuj pracodawcę o zaistnieniu wypadku.
2. Odszkodowanie za leczenie na terenie Finlandii

2.1 Jeśli jesteś ubezpieczony na terenie Finlandii, wnioski o odszkodowania rozpatrywane są przez firmę ubezpieczeniową, w której pracodawca wykupił ubezpieczenie

Lekarzowi podaj następujące informacje

- swoje dane osobowe oraz adres w Finlandii i swoim kraju
- nazwę oraz dane kontaktowe pracodawcy
- nazwę instytucji ubezpieczeniowej, w której posiadasz ubezpieczenie od następstw wypadków przy pracy oraz na wypadek choroby

Od pracodawcy otrzymasz zaświadczenie o zawartym ubezpieczeniu, które należy przedłożyć lekarzowi w celu uzyskania bezpłatnego leczenia

Poproś pracodawcę o niezwłoczne powiadomienie instytucji ubezpieczeniowej o zaistniałym wypadku

W kwestiach dotyczących odszkodowania kontaktuj się bezpośrednio z instytucją ubezpieczeniową



2.2 Jeśli nie posiadasz ubezpieczenia, sprawy związane z odszkodowaniem z tytułu poniesionych kosztów leczenia prowadzi Federation of Accident Insurance Institutions (FAI; Federacja Instytucji Ubezpieczeniowych ds. Wypadków)

Podaj lekarzowi następujące informacje

- swoje dane osobowe oraz adres w Finlandii i swoim kraju
- nazwę oraz dane kontaktowe pracodawcy

W kwestiach dotyczących odszkodowania, kontaktuj się bezpośrednio z działem likwidacji szkód federacji FAI:

Korvausosasto, Bulevardi 28, P.O. Box 275, 00121, Helsinki.

Tel. + 358 (0)9 680 401. HYPERLINK "<http://www.tvl.fi>" **www.tvl.fi**

2.3 Jeśli posiadasz ubezpieczenie w innym kraju członkowskim Unii, sprawy związane z odszkodowaniem prowadzi Federation of Accident Insurance Institutions (FAI)

Podaj lekarzowi następujące informacje

- swoje dane osobowe oraz adres w Finlandii i swoim kraju
- nazwę oraz dane kontaktowe pracodawcy

Jeśli możliwe, przekaz lekarzowi kopię swojego formularza A1

W kwestiach dotyczących odszkodowania, kontaktuj się bezpośrednio z działem likwidacji szkód federacji FAI:

Korvausosasto, Bulevardi 28, P.O. Box 275, 00121, Helsinki.

Tel. + 358 (0)9 680 401. HYPERLINK "<http://www.tvl.fi>" **www.tvl.fi**

Więcej informacji na stronie internetowej FAIL:
HYPERLINK "http://www.tvl.fi"

www.tvl.fi

